

スピんケア24つむぎ

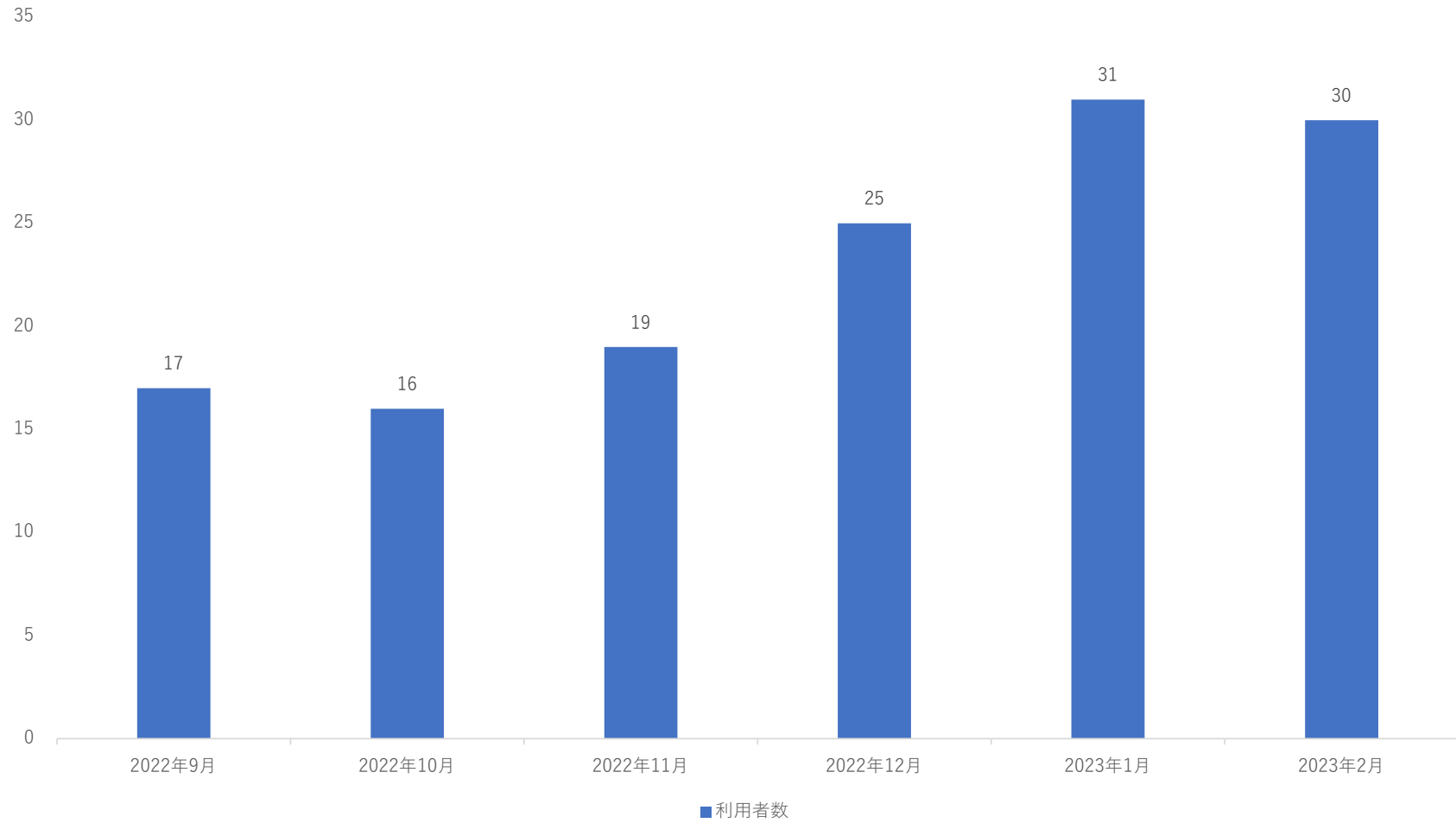
実績報告について



株式会社SPIN

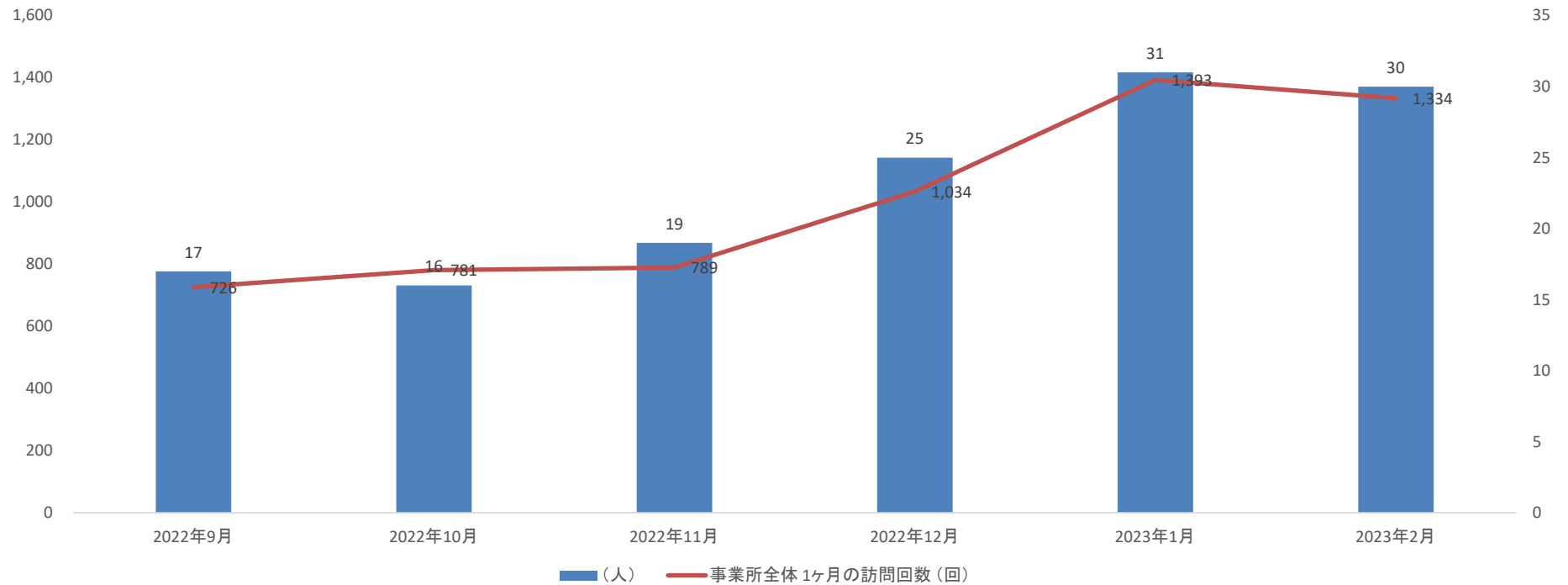


利用者推移

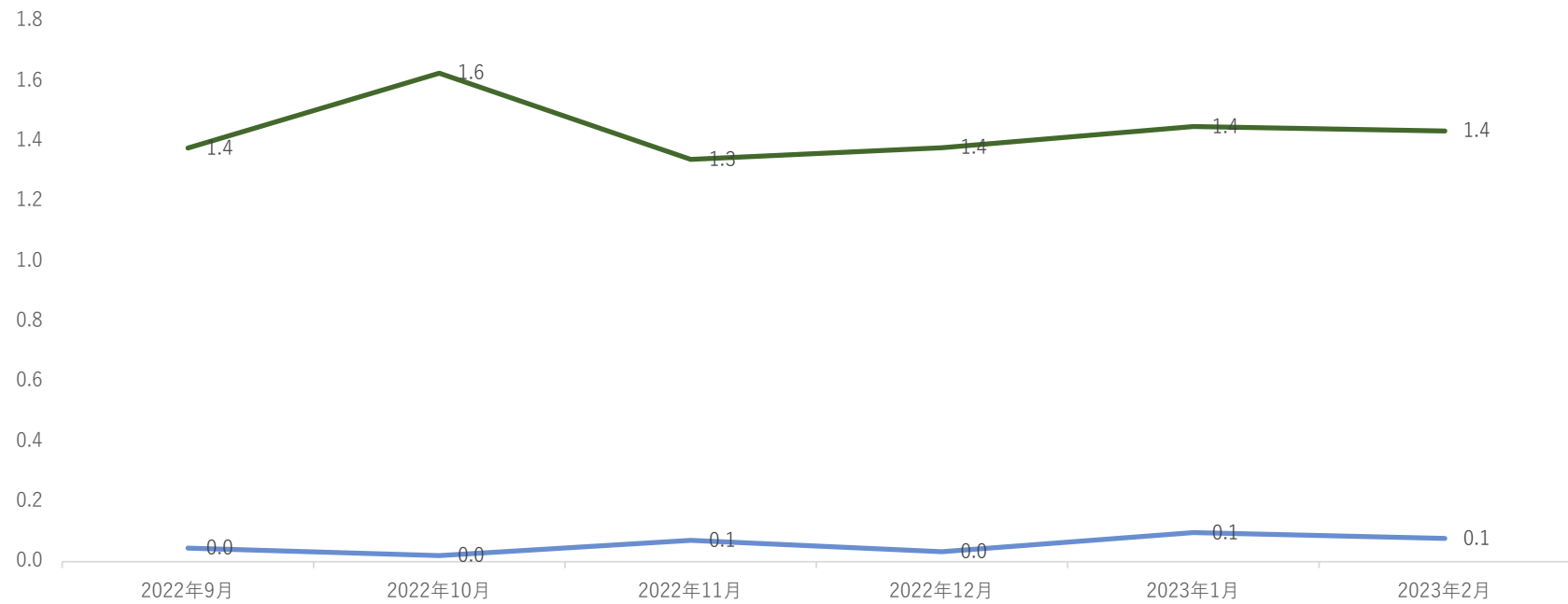


訪問回数（月毎）

（訪問回数 月毎）



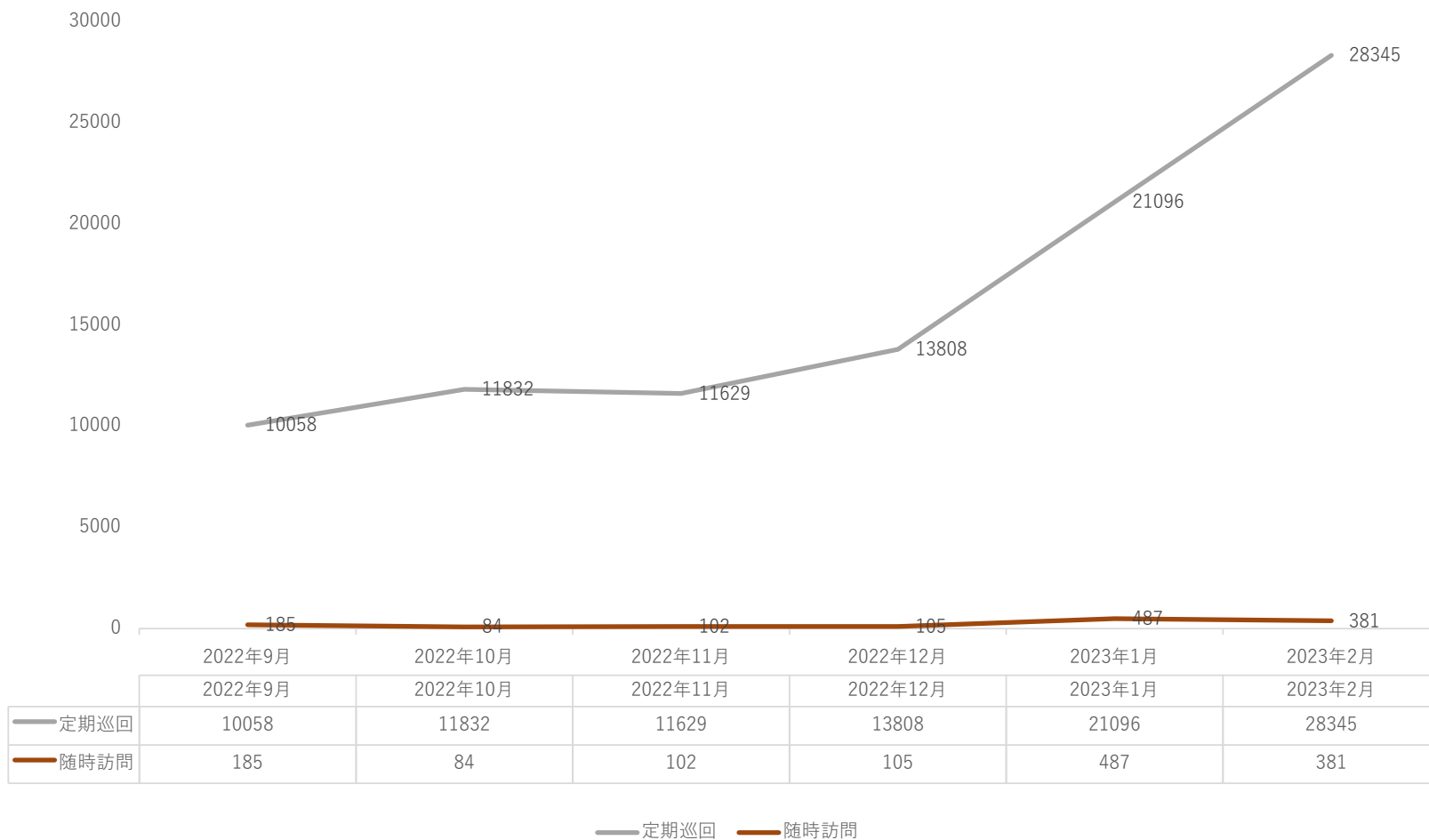
1人あたり1日の訪問訪問回数



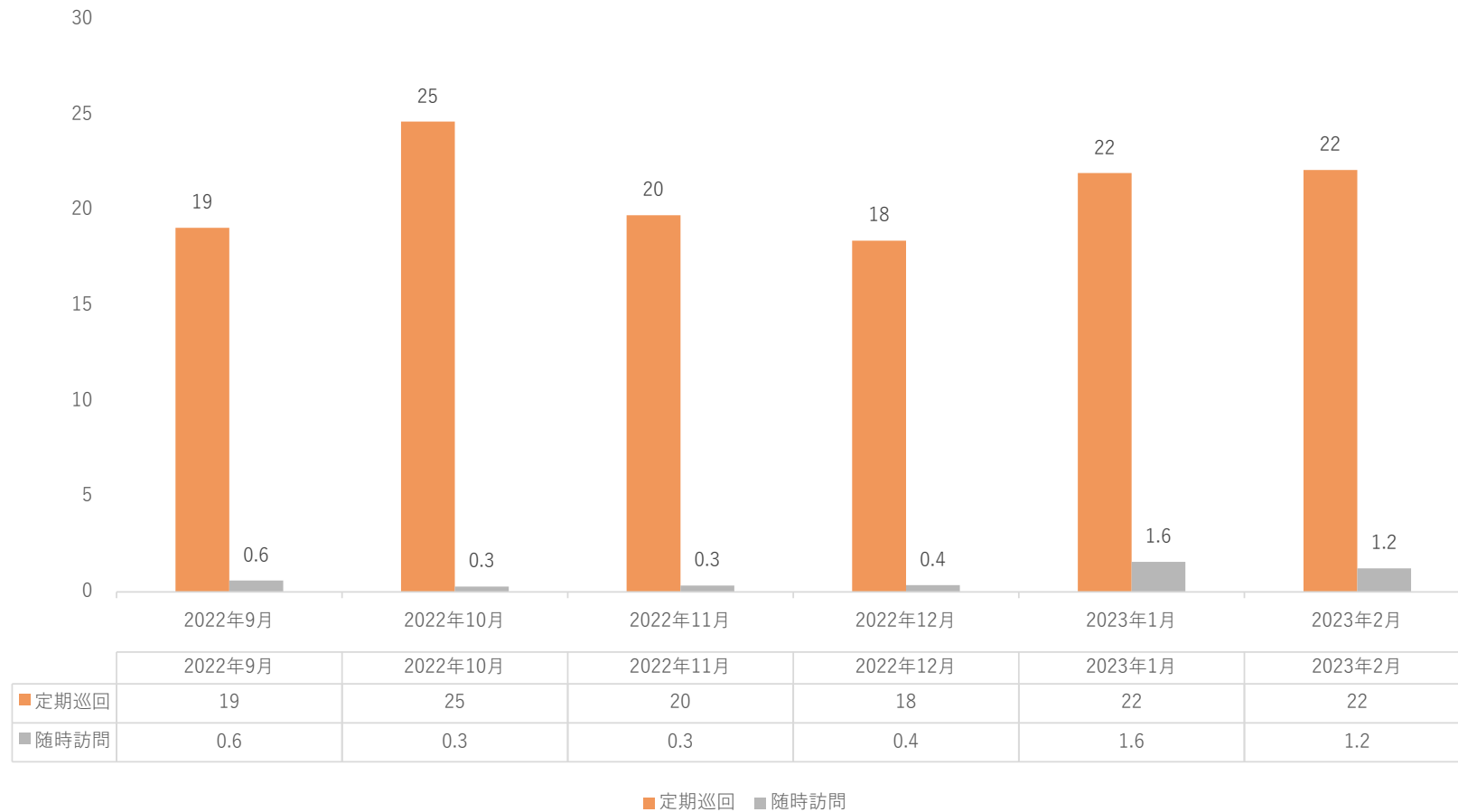
	2022年9月	2022年10月	2022年11月	2022年12月	2023年1月	2023年2月
系列12	1.4	1.6	1.3	1.4	1.4	1.4
系列13	0.0	0.0	0.1	0.0	0.1	0.1

系列12 系列13

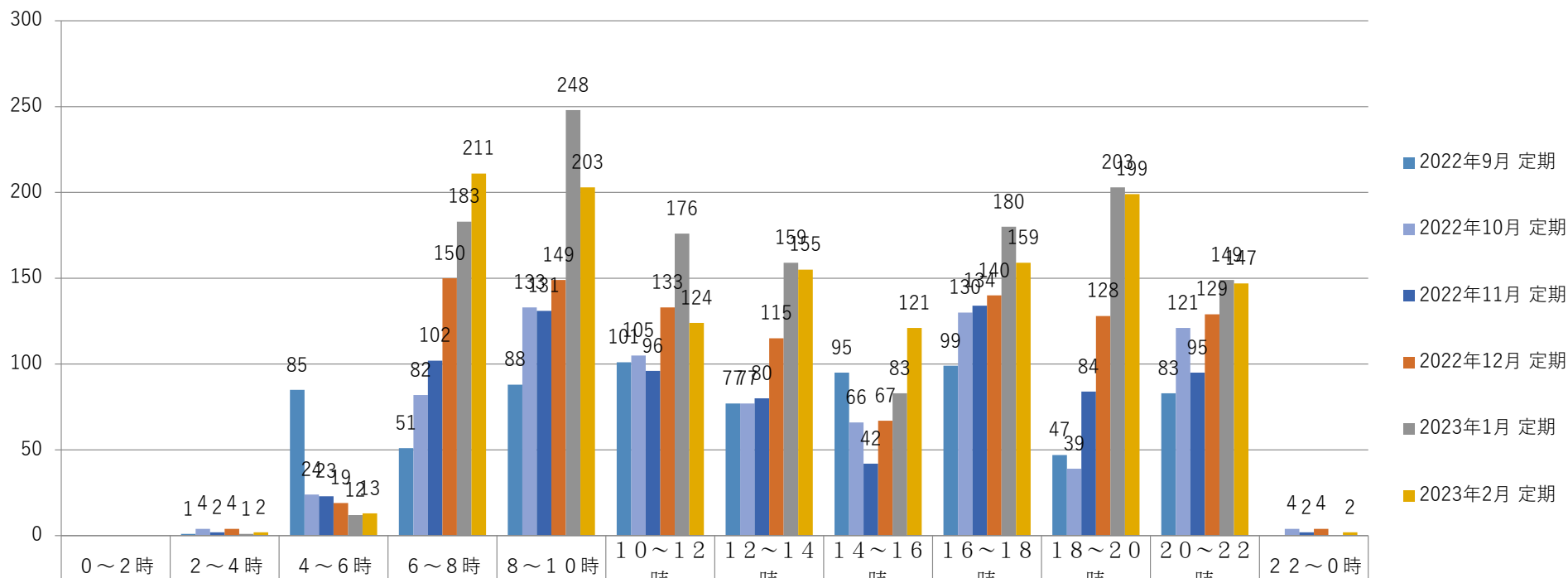
ケア時間（月毎）



1人あたり1日のケア時間

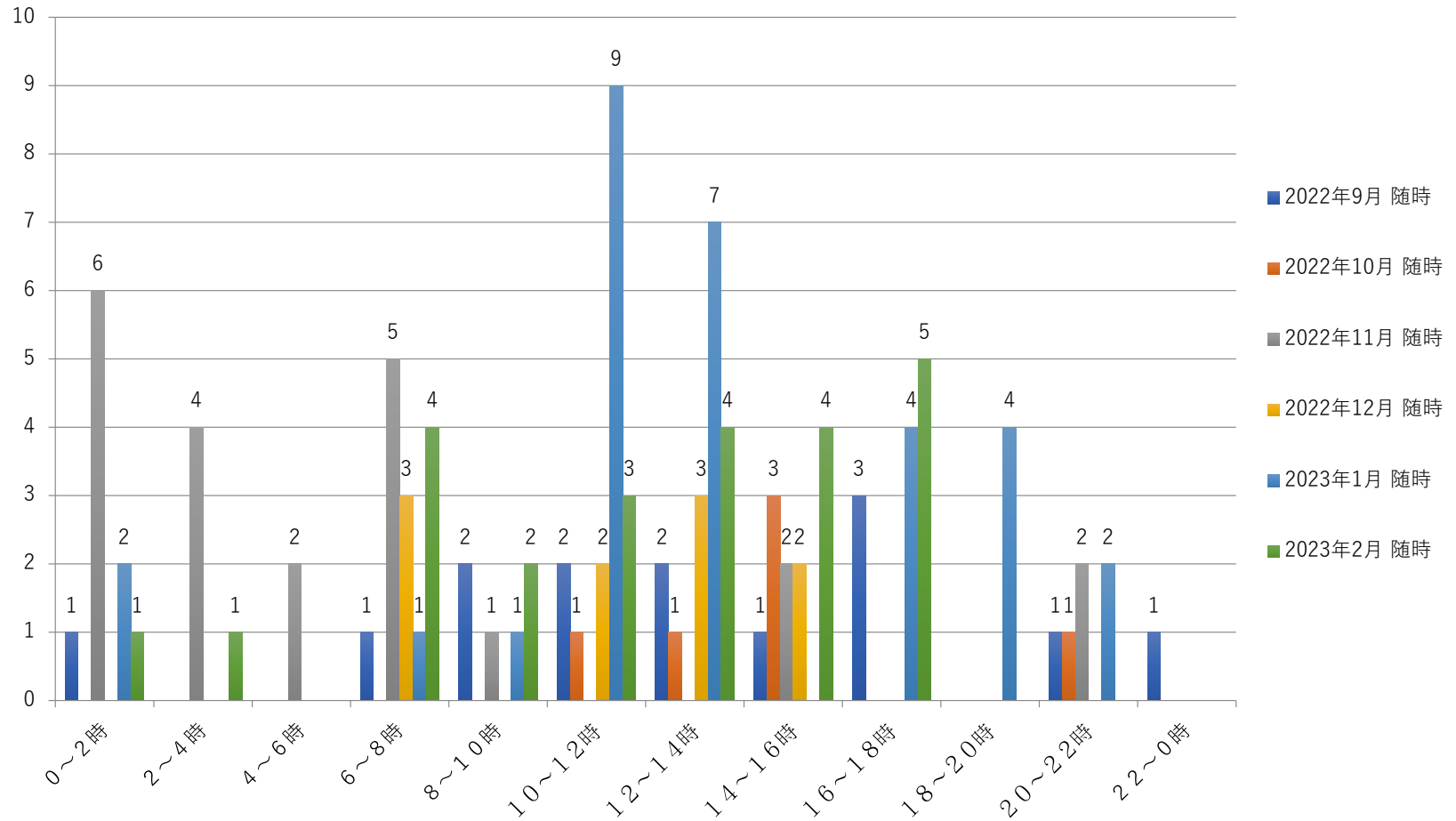


時間帯別訪問回数(定期)



■ 2022年9月 定期	1	85	51	88	101	77	95	99	47	83	
■ 2022年10月 定期	4	24	82	133	105	77	66	130	39	121	4
■ 2022年11月 定期	2	23	102	131	96	80	42	134	84	95	2
■ 2022年12月 定期	4	19	150	149	133	115	67	140	128	129	4
■ 2023年1月 定期	1	12	183	248	176	159	83	180	203	149	
■ 2023年2月 定期	2	13	211	203	124	155	121	159	199	147	2

時間帯別訪問回数(随時)



定期・随時月次割合

■ 定期 ■ 随時

